



**BHM**  
Médical Inc.

## BULLETIN D'AVIS DE SÉCURITÉ - FSN

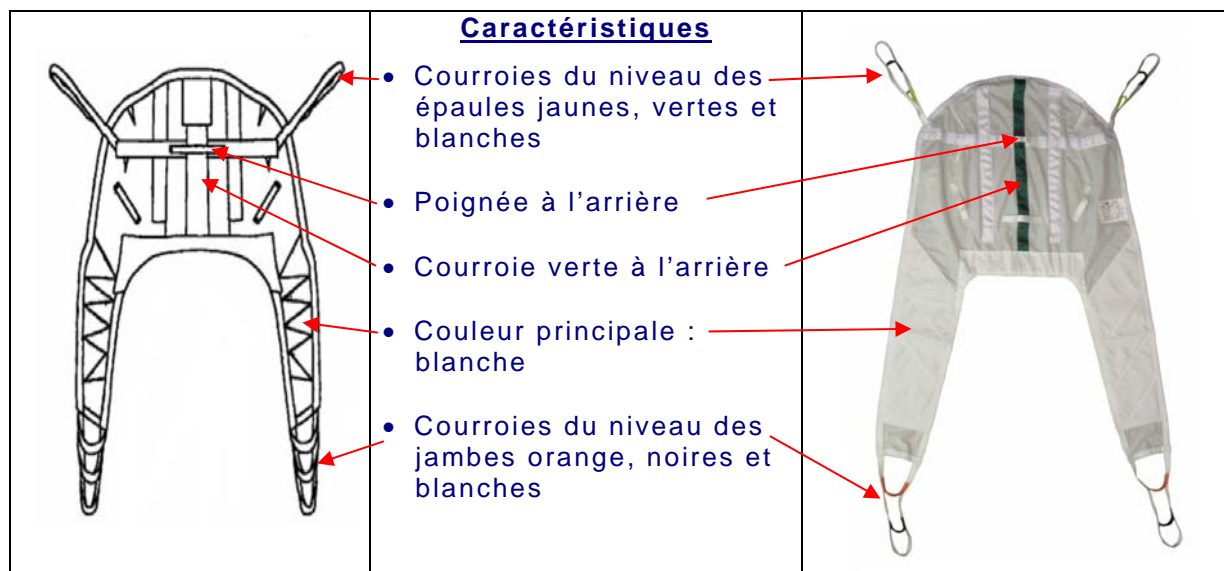
DATE : 3 avril 2009  
SUJET : Toile Combi BHM/Medi-Man – Défaillance possible des coutures  
FAMILLE DE PRODUITS : Toile  
NUMÉRO DU DOCUMENT : FSN10/2009/ca  
DISTRIBUTION : Tous les utilisateurs

### PORTÉE

Ce bulletin concerne tous les modèles de toiles Combi, fabriquées par BHM Médical et Medi-Man, et vendues sous les numéros de produits suivants :

N° de pièce	Description
626002	TOILE COMBI
626002M	TOILE COMBI DELUXE À TISSU À MAILLES
626002C	TOILE COMBI DELUXE TAILLE ENFANT
626002C-M	TOILE COMBI DELUXE À TISSU À MAILLES TAILLE ENFANT
626003	TOILE COMBI DELUXE TAILLE EXTRA-GRANDE
626003M	TOILE COMBI DELUXE À TISSUS À MAILLES TAILLE EXTRA-GRANDE
626003X	TOILE COMBI TAILLE EXTRA-GRANDE ULTRA RÉSISTANTE

Les toiles Combi peuvent visuellement être identifiées par les caractéristiques suivantes :



Ces toiles ont été étiquetées sous la marque BHM ou Medi-Man.



## **BULLETIN D'AVIS DE SÉCURITÉ - FSN**

### **CONTEXTE**

Ce bulletin se rapporte à la défaillance prématurée de la couture située à la jonction d'une courroie du niveau des épaules à la partie principale de la toile. Cette défaillance peut être détectée lors d'une inspection de routine et n'est pas soudaine, mais graduelle. Il est donc hautement improbable qu'une toile ayant été soigneusement inspectée avant l'exécution d'un transfert, et considérée comme adéquate pour l'utilisation, puisse s'avérer faire défaut pendant un transfert.



*Figure 1 : Défaillance prématurée de la couture*

### **ANALYSES DES RISQUES POUR LA SANTÉ**

Une couture défaillante qui n'aurait pas été détectée peut éventuellement conduire au détachement de la courroie du niveau des épaules et causer la chute du patient. Cela pourrait causer des blessures corporelles sérieuses au patient ainsi qu'à l'aide-soignant.

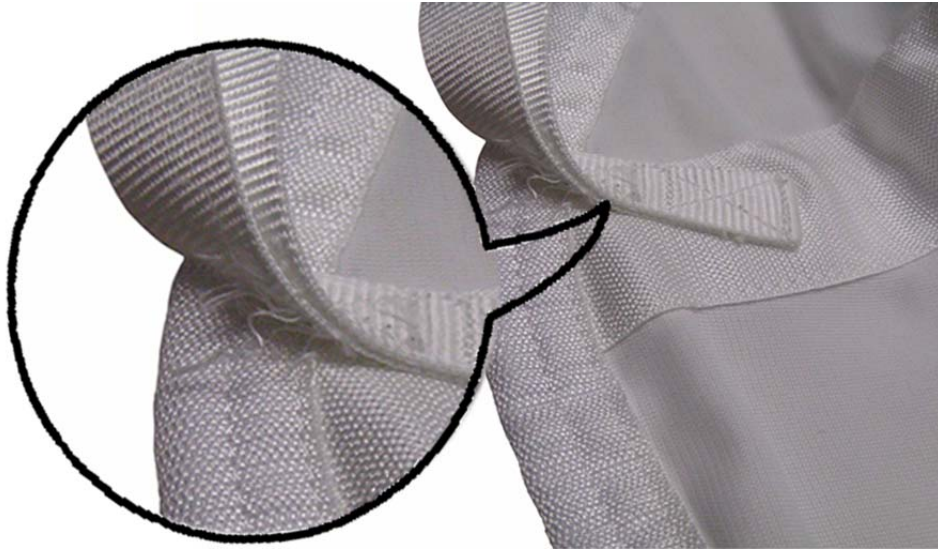
### **ACTIONS À PRENDRE**

1. Assurez-vous de lire attentivement et de bien comprendre le contenu de ce bulletin d'avis de sécurité.
2. Assurez-vous que ce bulletin est transmis à toutes les personnes devant être avisées à l'intérieur de votre organisation ainsi qu'à toutes les organisations où des toiles possiblement concernées auraient été transférées.
3. Inspectez vos toiles et évaluez si elles sont adéquates pour être utilisées en suivant les recommandations des *Directives d'entretien des toiles* (001.03685) initialement fournies avec votre toile. Observez attentivement la jonction de la courroie du niveau des épaules à la partie principale de la toile afin d'y déceler la présence d'un fil rompu (voir la figure 2). Si vous constatez un bris de ce genre sur votre toile, placez-la immédiatement hors service et mettez-la au rebut. Si au contraire, l'inspection ne révèle aucune détérioration d'une couture, la toile est sans danger et peut être remise en service.



**BHM**  
Médical Inc.

## BULLETIN D'AVIS DE SÉCURITÉ - FSN



*Figure 2 : Exemple d'un fil rompu partiellement*

4. Respectez les indications de la section « Directives générales d'entretien » des *Directives d'entretien des toiles*, à savoir la consigne « une toile de transfert doit obligatoirement être inspectée avant chaque utilisation ».

### PROCHAINE ÉTAPE

Des actions ont déjà été entreprises concernant une version améliorée de la toile Combi. Il est prévu que la toile Combi améliorée soit offerte sur le marché en mai 2009.

Vous serez contacté pour le remplacement de vos anciennes toiles admissibles. Les toiles qui sont en utilisation depuis moins de deux ans seront remplacées sans frais.

N'hésitez pas à contacter notre service à la clientèle pour obtenir plus d'informations :

BHM Médical Inc.  
2001, Tanguay, Magog, QC, Canada J1X 5Y5  
Téléphone : (819) 868-0441, sans frais : 1-800-868-0441  
Télécopieur : (819) 868-2249  
Courriel : [service@bhm-medical.com](mailto:service@bhm-medical.com)